



«LE RUBAN»

Paris, le 5 février 2010



CENTRE D'ETUDES DE L'ECONOMIE DU BOIS
PRIX et INDICES NATIONAUX au 1er janvier 2010

PRIX ET INDICES NATIONAUX DES SCIAGES DU 1er au 5 JANVIER 2010

Ces indices ont été élaborés à partir des prix de vente à la clientèle. Les prix s'entendent au m³, hors TVA, par camion départ. Il s'agit de prix moyens toutes régions confondues.

Nouvelles spécifications et nouvelle base 100 des indices : Octobre 2006

SPECIFICATIONS	Prix en €	Indices	Variation trimestrielle	Variation annuelle
			janvier 2010 octobre 2009	janvier 2010 janvier 2009
CHENE				
PLOTS BOULES - CHOIX QBA				
<i>Bille de pied, ébénisterie, sec séchoir (KD), longueur 3 m et +</i>				
Diamètre 40 à 49 cm (épaisseur 34 mm)	882	101,8	-0,5	-5,3
Diamètre 50 cm et + (épaisseur 50 mm)	1 022	105,4	-1,3	-4,1
PLOTS BOULES - CHOIX QB1				
<i>Belle menuiserie ébénisterie, 6 mois de séchage à l'air, Longueur 3 m et +</i>				
Diamètre 40 à 49 cm (épaisseur 27 à 34 mm)	721	103,1	-0,2	-5,2
Diamètre 50 à 80 cm (épaisseur 54 mm)	839	108,5	+1,0	-0,4
PLATEAUX SELECTIONNES - CHOIX QSA/QS1- sec séchoir (KD)				
<i>Epaisseur 27 à 54 mm - longueur 2 m et plus</i>				
Découvert 18 cm (tolérance 10 cm et +)	731	109,6	-0,3	-5,3
PLATEAUX SELECTIONNES - CHOIX QS2 - 6 mois de séchage à l'air				
<i>Epaisseur 27 à 54 mm - longueur 2 m et +</i>				
Découvert 18 cm (tolérance 10 cm et +)	508	112,4	+6,7	-0,4
FRISES (80x27) OU AVIVES (100x27) CHOIX QF1a (3 mois de séchage à l'air)				
Longueurs :				
. 30 à 50 cm	564	96,2	0	-7,8
. 60 à 90 cm	702	101,4	+0,1	-3,6
. 1 m et plus	788	99,6	+0,4	-5,5
FRISES (80x27) OU AVIVES (100x27) CHOIX QF1b (3 mois de séchage à l'air)				
<i>Longueur 0,50 m et +</i>				
	570	91,8	-0,1	-13,2
AVIVES - CHOIX QF2 - Epaisseur 27 mm - longueur 1,50 m et + (3 mois de séchage à l'air)				
. Largeur 100 à 150 mm	576	96,5	-1,8	-8,1
. Largeur 160 mm et +	600	98,5	+1,7	-10,9
AVIVES CHOIX QF2/QF3 X - Epaisseur 27 mm - longueur 1,50 m et + (3 mois de séchage à l'air)				
. Largeur 160 mm et +	500	98,8	+1,9	-11,1
PIECES EQUARRIES CHOIX QP1 - Charpente standard (frais de sciage)				
<i>Légère flache sur deux arêtes au maximum, cœur enfermé admis, tolérance d'aubier sain sur les arêtes si inférieur à la moitié de la largeur des faces</i>				
SECTION 15x15 - Longueur 4 à 5 m	455	111,8	-0,2	-4,8
SECTION 25x25 - Longueur 4 à 5 m	507	111,2	-2,3	-4,1

Centre d'Etudes de l'Economie du Bois (C.E.E.B.)

6, rue François 1er - 75008 PARIS
Tel 01 56 69 52 00 - Fax 01 56 69 52 09

PRIX ET INDICES NATIONAUX DES SCIAGES DU 1er au 5 JANVIER 2010

Ces indices ont été élaborés à partir des prix de vente à la clientèle. Les prix s'entendent au m³, hors TVA, par camion départ. Il s'agit de prix moyens toutes régions confondues.

(Base 100 des indices : juillet 1990)

SPECIFICATIONS	Prix en €	Indices	Variation janvier 2010	Variation janvier 2010
			octobre 2009	janvier 2009
HETRE				
PLOTS (3 mois de séchage)				
<i>Epaisseur : 27/54 mm - Diamètre : 40 cm et +</i>				
<i>Longueur : 3 m et +</i>				
. CHOIX F-B 1	330	113,8	+8,2	+2,5
. CHOIX F-B 2	220	101,4	+5,3	+0,9
PEUPLIER				
AVIVES				
<i>Epaisseur : 18, 22, 27 mm</i>				
<i>Longueur : 1 à 2,67 m (10% de 1 à 1,33 m)</i>				
<i>Largeur : 8 à 25 cm (moyenne 17/18 cm)</i>				
. CHOIX 1 (Qualité Choix et bon bois) sec à l'air	277	121,5	0	+2,6
.*CHOIX 2 (Qualité Sommier) sec à l'air	200	87,3	+5,2	+0,9
. CHOIX 3 (Qualité Emballage - Palette) Bois vert	150	104,9	+11,1	0

*Spécification introduite en octobre 1994

Nouvelles rubriques introduites en janvier 2005 - Base 100 des indices : janvier 2005

SPECIFICATIONS	Prix en €	Indices	Variation janvier 2010	Variation janvier 2010
			octobre 2009	janvier 2009
DOUGLAS (Bois vert)				
Choix 1 - Avivés - Longueurs 3 à 5 m				
42 ou 52 x 150 à 230	255	135,6	+8,4	+11,8
Choix 2 - Madriers bastaings - Longueurs 3 à 5 m				
63 x 150 ou 63 x 175	191	117,2	+4,4	-2,6
63 ou 75 x 200 à 225	205	122,0	+3,5	-2,9
63 ou 75 x 250 à 300	230	119,8	+3,6	-2,5

SPECIFICATIONS	Prix en €	Indices	Variation janvier 2010	Variation janvier 2010
			octobre 2009	janvier 2009
BOIS A PALETTES (Bois vert)				
<i>Toutes essences feuillus et résineux - Tous choix confondus</i>				
<i>Planches largeurs fixes - plein bois</i>				
<i>Sciages multilames - coupées d'équerre</i>				
Toutes épaisseurs 18/27 mm	131	99,2	+ 7,4	- 3,7

Centre d'Etudes de l'Economie du Bois (C.E.E.B.)

6, rue François 1er - 75008 PARIS
Tel 01 56 69 52 00 - Fax 01 56 69 52 09

PRIX ET INDICES NATIONAUX DES SCIAGES DU 1er au 5 JANVIER 2010

Ces indices ont été élaborés à partir des prix de vente à la clientèle. Les prix s'entendent au m³, hors TVA, par camion départ. Il s'agit de prix moyens toutes régions confondues.

(Base 100 des indices : juillet 1990)

SPECIFICATIONS	Prix en €	Indices	Variation	Variation
			janvier 2010	janvier 2010
			octobre 2009	janvier 2009
SAPIN EPICEA (Bois vert)				
CHOIX O - Avivés toutes largeurs				
Epaisseur : 27 mm	284	101,1	+1,1	+1,8
CHOIX 1 - Avivés toutes largeurs				
Epaisseur : 27 mm				
Planches				
Longueur : 2 à 5,50 m	233	105,4	-1,7	+1,2
CHOIX 2				
Madriers-bastaings : 75 x 225 ou 63 x 160				
Longueur : 3 à 5 m	172	97,2	-1,7	-2,8
Chevrons : 63 x 75 ou 50 x 75				
Longueur : 3 à 4,50 m	180	96,8	-2,1	-3,7
Liteaux : 27 x 27				
Longueur : 2 à 5 m	209	102,5	-1,3	-2,3
CHOIX 3				
Planches de bord de toutes largeurs				
Non coupées d'équerre				
Epaisseur : 18/27 mm	118	84,9	0	-6,3
CHOIX 4				
Madriers-bastaings	106	77,9	+6,-	-5,5
Planches toutes largeurs				
Epaisseur : 27 mm	95	76,0	+5,5	-7,8
PIN MARITIME (Bois vert)				
<i>. Le choix OA tient compte des qualités propres aux sciages de pins français "sans nœud" et n'est pas retenu dans la norme européenne</i>				
Toutes largeurs - Moyenne 14/15 cm				
CHOIX OA - Avivés toutes largeurs				
3/4 faces - Ep. : 27 / 32 mm et + - Long. : 2 à 2,70 m....	328	108,3	+2,3	+4,1
CHOIX O - Avivés toutes largeurs				
Longueur : 2 à 2,70 m				
Epaisseur : 27 mm	234	113,0	+6,8	+11,4
Epaisseur : 32 mm	248	117,0	+18,1	+15,4
CHOIX 1 - Avivés toutes largeurs				
Longueur : 2 à 2,70 m				
Epaisseur : 27 mm	185	118,6	+8,8	+8,8
Epaisseur : 32 mm	195	117,5	+8,4	+10,8
CHOIX 2				
Madriers-bastaings				
Longueur : 3 à 5 m	160	96,4	0	-5,9
CHOIX 3				
Planches toutes largeurs				
Epaisseur : 27 mm, longueur : 2 à 5 m	120	97,6	+14,3	0
Chevrons (*)	109	85,8	+0,9	-16,8
CHOIX 4				
Planches				
Epaisseur : 27 mm	110	117,-	+15,7	+12,2

(*) Spécifications introduites en octobre 1994

Sapin-Epicéa : Plus-value grandes longueurs (5 à 8 m) - Moyenne : 10 €/mètre linéaire

Centre d'Etudes de l'Economie du Bois (C.E.E.B.)

6, rue François 1er - 75008 PARIS
Tél. 01 56 69 52 00 - Fax 01 56 69 52 09

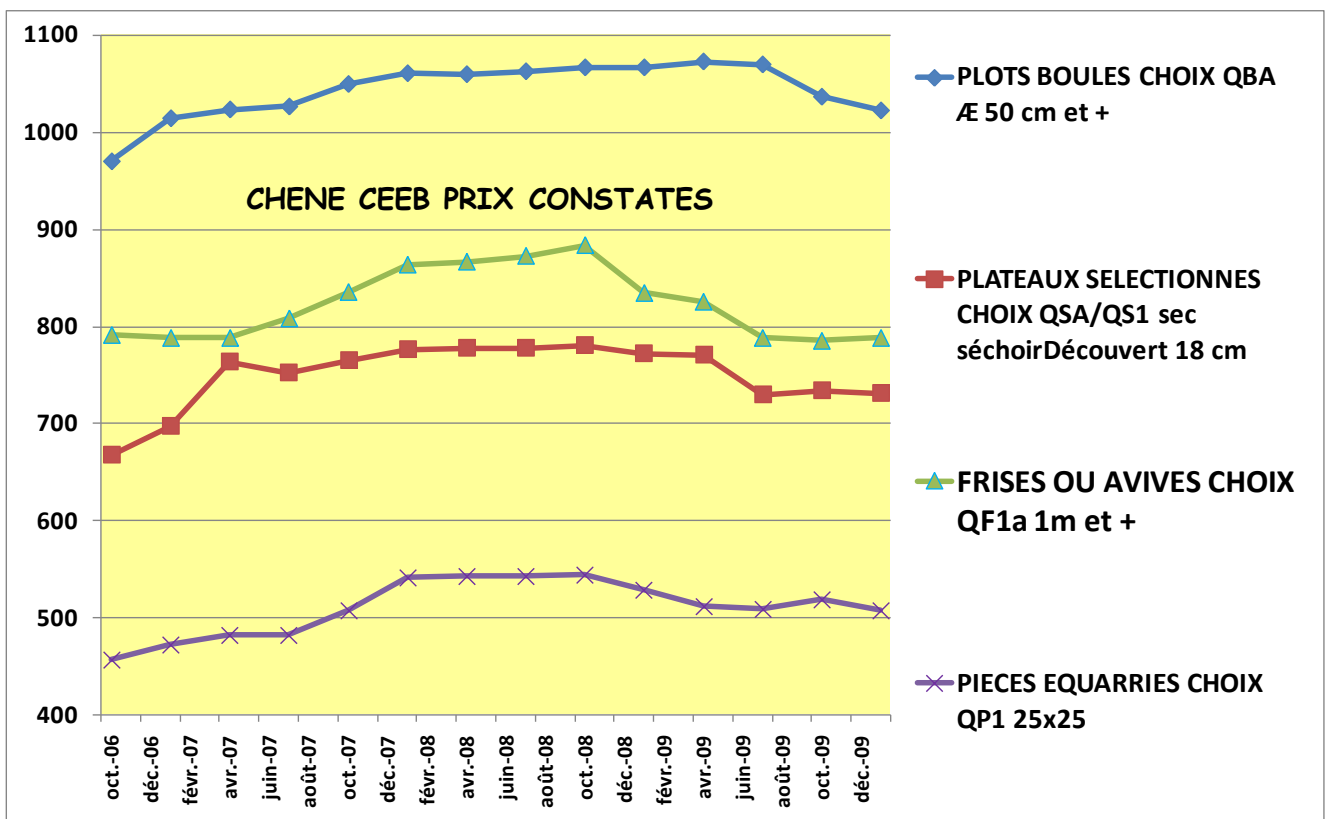
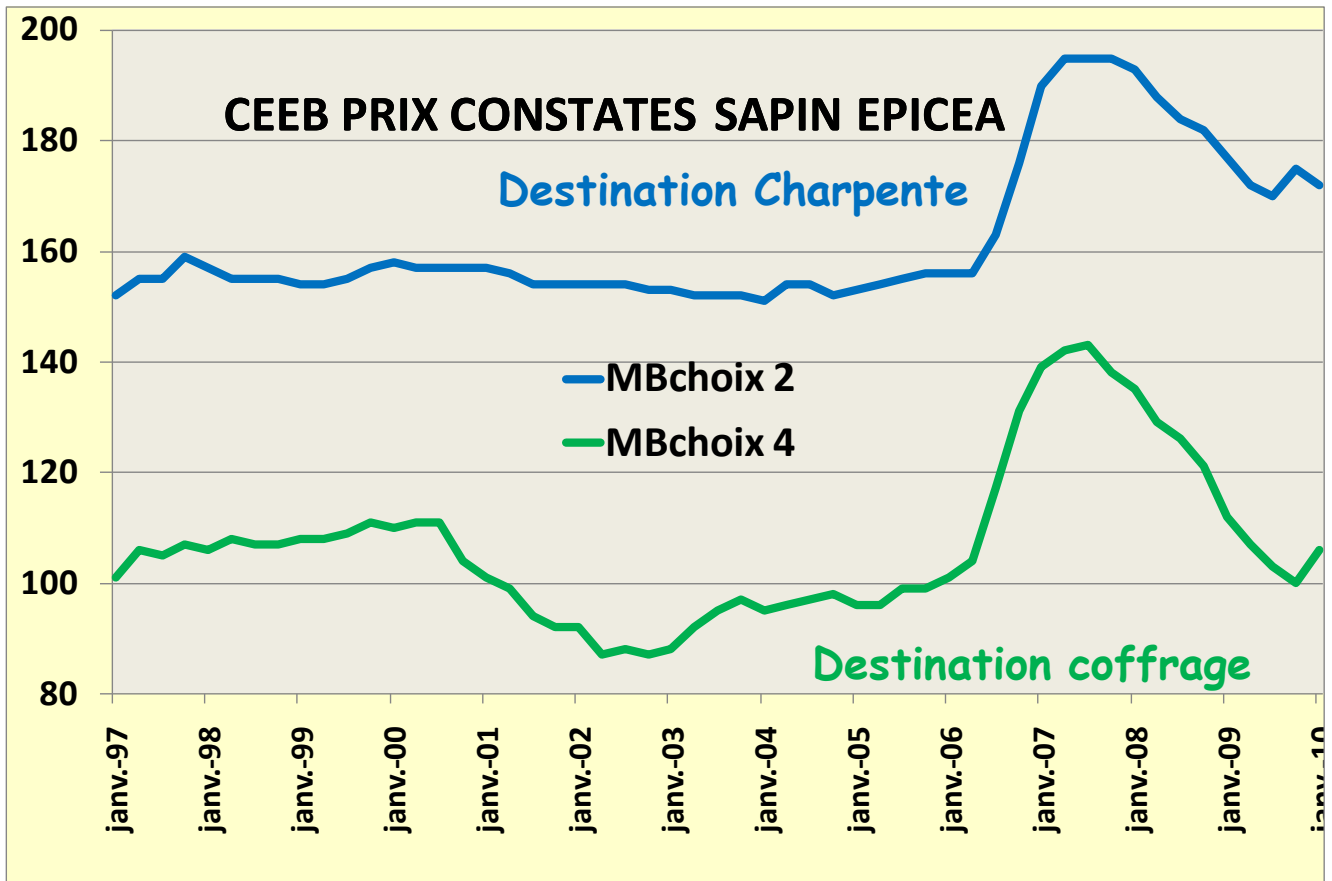
PRIX ET INDICES NATIONAUX DES SCIAGES DU 1er au 5 JANVIER 2010

Ces indices ont été élaborés à partir des prix de vente à la clientèle. Les prix s'entendent au m³, hors TVA, par camion départ. Il s'agit de prix moyens toutes régions confondues.

(Base 100 des indices : juillet 1990)

SPECIFICATIONS	Prix en €	Indices	Variation	
			janvier 2010	janvier 2010
			octobre 2009	janvier 2009
PIN SYLVESTRE (Bois vert)				
<i>. Le choix OA tient compte des qualités propres aux sciages de pins français "sans nœud" et n'est pas retenu dans la norme européenne. De même, le plot choix OB est une spécificité française, la norme européenne ne s'appliquant qu'aux avivés.</i>				
CHOIX OA				
Plots : toutes épaisseurs	310	118,3	+0,9	-7,1
CHOIX OB				
Plots : toutes épaisseurs	247	107,4	+0,8	+0,8
CHOIX OA				
Avivés : épaisseur : 18 / 27 mm et + Largeur : 100 mm et +	314	105,7	+2,9	-1,3
CHOIX O				
Avivés : épaisseur : 18 / 27 mm et + Largeur : 100 mm et +	280	117,2	+3,7	-4,4
CHOIX 1				
Avivés : épaisseur : 18 / 27 mm et + Largeur : 100 mm et +	198	100,0	-0,5	-4,9
CHOIX 2				
Madriers-bastaings : 65 x 165 / 65 x 180 / 80 x 230 Longueur : 3 à 5 m	179	104,1	0	0
Chevrans : 76 x 76 / 80 x 80 Longueur : 3 à 5 m	207	116,3	0	+3,5
Ossature et lamellé (hors prix séchage et rabotage) Longueur : 2 à 4 m	220	110,0	+2,3	+6,3
CHOIX 3				
Planches : épaisseur 27 mm Longueur jusqu'à 3 m Toutes largeurs	95	72,5	+3,3	-22,1
Madriers-bastaings (*) : 65 x 165 ou 80 x 230	126	88,1	+2,4	-11,3
CHOIX 4				
Planches (*) Epaisseur : 27 mm	75	61,0	0	-16,7
Madriers-bastaings (*)	123	95,3	0	-12,2

(*) Spécifications introduites en octobre 1994



Centre d'Etudes de l'Economie du Bois (C.E.E.B.)

6, rue François 1er - 75008 PARIS
Tel 01 56 69 52 00 - Fax 01 56 69 52 09

PRIX ET INDICES NATIONAUX BOIS ENERGIE DU 1er au 5 JANVIER 2010

Ces indices ont été élaborés à partir des prix de vente à la clientèle. Les prix s'entendent hors TVA, par camion départ. Il s'agit de prix moyens toutes régions confondues.

(Base 100 des indices : octobre 2006)

SPECIFICATIONS		Prix en €/tonne	Indices	Variation	
				janvier 2010	octobre 2009
PLAQUETTE FORESTIERE		56,0	76,1	-	
PLAQUETTE INDUSTRIELLE		25,8	83,2	+3,2	
SCIURE	<i>Feuillus</i>	19,0	121,8	0	
	<i>Résineux</i>	23,3	113,7	+6	
ECORCE	<i>Feuillus</i>	6,0	125,0	-25,0	
	<i>Résineux</i>	7,8	86,7	-7,1	
DOSES ET DELIGNURES		17,2	96,1	-9,0	
CHUTES COURTES		14,8	121,3	-2,0	
COPEAUX		26,0	122,1	+7,1	
GRANULES	<i>En vrac</i>	160,0	88,3	+3,3	
	<i>Sac (15- 20 kg)</i>	192,0	75,3	0	
	<i>Big bag (600/700 kg)</i>	180,0	86,5	0	
BRIQUETTES		210,0	127,3	0	
BROYATS DE PALETTES*		18,5	243,4	-	

* Base 100 des indices : avril 2007

(Base 100 des indices : octobre 2006)

SPECIFICATIONS		Prix en €/stère	Indices	Variation					
BOIS BUCHES (1)	Longueur 33-40 cm	H1							
		H2							
	Longueur 50 cm	H1	NON SIGNIFICATIF : TROP FAIBLE TAUX DE REPONSE						
		H2							
	Longueur 1 mètre	H1							
		H2							

(1) H1 = Humidité < ou = 20% et H2 = Humidité > 20% - Groupe: Chêne, Charme, Orme, Hêtre, Frêne, Erable