



Centre d'Etudes
de l'Economie du Bois

Prix et indices nationaux SCIAGES ET BOIS ENERGIE 1er trimestre 2015



Ces indices ont été élaborés à partir des prix de vente à la clientèle.
Les prix s'entendent hors TVA, par camion départ.
Il s'agit de prix moyens toutes régions confondues

Avec la participation financière de France Bois Forêt, dans le cadre de
l'Observatoire Économique



Prix et indices nationaux 2015-T1 (prix du 1er au 5 avril 2015)	Prix 2014-T1 €	Prix 2014-T4 €	Prix 2015-T1 €	Indices	Variation 2015-T1 2014-T4	Variation 2015-T1 2014-T1
--	----------------------	----------------------	----------------------	---------	---------------------------------	---------------------------------

Sciages CHÊNE



Base 100 : oct 2006

S20

PLOTS BOULES Choix QBA - Bille de pied, ébénisterie, sec séchoir (KD), longueur 3m et +

Diamètre 40 à 49cm (Épaisseur 34mm)	m3	966	994	996	115,0	0,2%	3,0%
Diamètre 50cm et + (Épaisseur 50mm)	m3	1 096	1 106	1 136	117,1	2,7%	3,7%

PLOTS BOULES Choix QB1 - Belle menuiserie, 6 mois de séchage à l'air, longueur 3m et +

Diamètre 40 à 49cm (Épaisseur 27/34mm)	m3	772	782	801	114,6	2,4%	3,7%
Diamètre 50 à 80cm (Épaisseur 54mm)	m3	871	887	942	121,8	6,2%	8,1%

PLATEAUX SÉLECTIONNÉS Choix QSA/QS1 - sec séchoir (KD)

Épaisseur 27 à 54mm - Longueur 2m et +

Découvert 18cm (tolérance 10cm et +)	m3	807	811	833	124,9	2,7%	3,2%
--------------------------------------	----	-----	-----	------------	-------	------	------

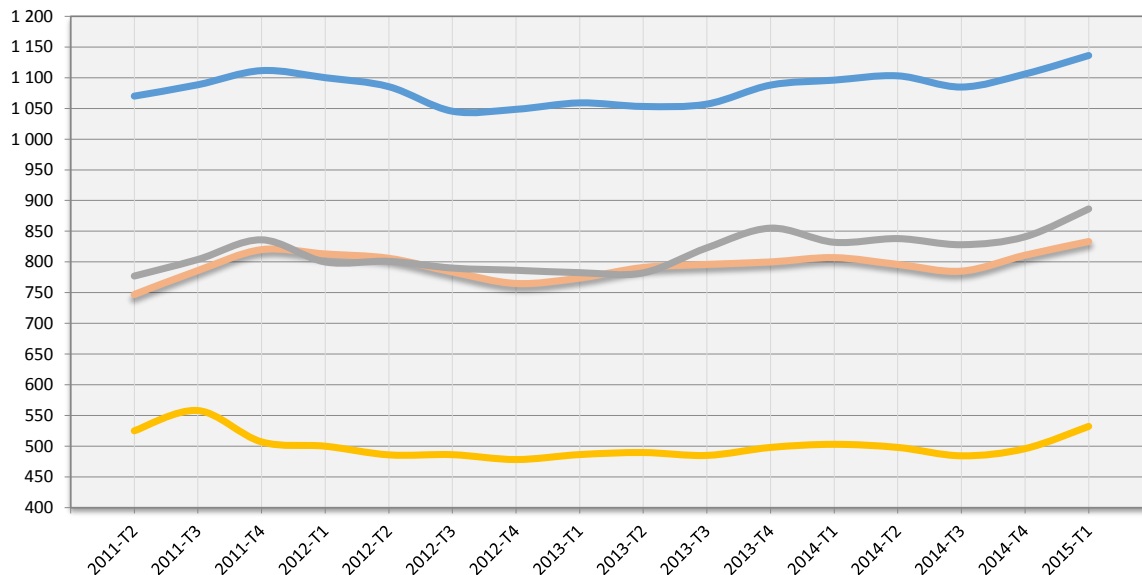
PLATEAUX SÉLECTIONNÉS Choix QS2 - 6 mois de séchage à l'air

Épaisseur 27 à 54mm - Longueur 2m et +

Découvert 18cm (tolérance 10cm et +)	m3	530	560	594	131,3	6,0%	12,0%
--------------------------------------	----	-----	-----	------------	-------	------	-------

Source : CEEB - INSEE - AGRESTE

CHÊNE - Prix constatés



- PLOTS BOULES choix QBA 50cm et +
- PLATEAUX SÉLECTIONNÉS choix QSA/QS1 (KD) - Découvert 18cm
- FRISES ou AVIVÉS choix QF1a 1m et +
- PIÈCES ÉQUARRIES choix QP1 25x25

Prix et indices nationaux 2015-T1 (prix du 1er au 5 avril 2015)			Prix 2014-T1 €	Prix 2014-T4 €	Prix 2015-T1 €	Indices	Variation 2015-T1 2014-T4	Variation 2015-T1 2014-T1
FRISES (80x27) ou AVIVÉS (100x27) Choix QF1a - 3 mois de séchage à l'air								
Longueur 30 à 50cm	m3	570	591	563	96,0	-4,8%	-1,3%	
Longueur 60 à 90cm	m3	768	760	759	109,7	0,0%	-1,1%	
Longueur 1m et +	m3	832	841	886	112,1	5,4%	6,6%	
FRISES (80x27) ou AVIVÉS (100x27) Choix QF1b - 3 mois de séchage à l'air								
Longueur 1,50m et +	m3	618	629	627	101,0	-0,3%	1,4%	
AVIVÉS Choix QF2 - Épaisseur 27mm - Longueur 1,50m et +, 3 mois de séchage à l'air								
Largeur 100 à 150mm	m3	619	591	621	104,0	5,1%	0,4%	
Largeur 160mm et +	m3	729	654	693	113,8	6,1%	-4,9%	
AVIVÉS Choix QF2/QF3 X - Épaisseur 27mm - Longueur 1,50m et +, 3 mois de séchage à l'air								
Largeur 160mm et +	m3	547	535	566	111,9	5,9%	3,5%	
PIÈCES ÉQUARRIES Choix QP1 - Charpente Standard (frais de sciage)								
Légère flache sur deux arêtes au maximum, coeur enfermé admis, tolérance d'aubier sain sur les arêtes si inférieur à la moitié de la largeur des faces								
Section 15x15 - Longueur 4 à 5m	m3	450	478	496	121,9	3,7%	10,2%	
Section 25x25 - Longueur 4 à 5m	m3	503	496	532	116,7	7,2%	5,8%	

Source : CEEB - INSEE - AGRESTE

Prix et indices nationaux 2015-T1 (prix du 1er au 5 avril 2015)	Prix 2014-T1 €	Prix 2014-T4 €	Prix 2015-T1 €	Indices	Variation 2015-T1 2014-T4	Variation 2015-T1 2014-T1
--	----------------------	----------------------	----------------------	---------	---------------------------------	---------------------------------

Sciages SAPIN ÉPICÉA (bois vert)



Base 100 : juil 1990

S30

Choix 0 - Avivés toutes largeurs

Épaisseur 27mm	m3	283	279	285	101,5	2,2%	0,8%
----------------	----	-----	-----	------------	-------	------	------

Choix 1 - Avivés toutes largeurs

Planches de 2 à 5,50m, épaisseur 27mm	m3	252	255	236	106,6	-7,6%	-6,6%
---------------------------------------	----	-----	-----	------------	-------	-------	-------

Choix 2

Madriers, Bastaings

75x225 ou 63x160 - Longueurs de 3 à 5m	m3	199	195	191	163,3	-1,8%	-3,8%
--	----	-----	-----	------------	-------	-------	-------

Chevrons

63x75 ou 50x75 - Longueurs de 3 à 4,50m	m3	207	203	200	107,6	-1,6%	-3,4%
---	----	-----	-----	------------	-------	-------	-------

Liteaux

27x27 - Longueurs de 2 à 5m	m3	242	235	228	111,8	-2,8%	-5,7%
-----------------------------	----	-----	-----	------------	-------	-------	-------

Choix 3 - Planches de bord toutes largeurs

Non coupées d'équerre, épais. 18/27mm	m3	148	146	145	104,3	-0,8%	-1,8%
---------------------------------------	----	-----	-----	------------	-------	-------	-------

Choix 4

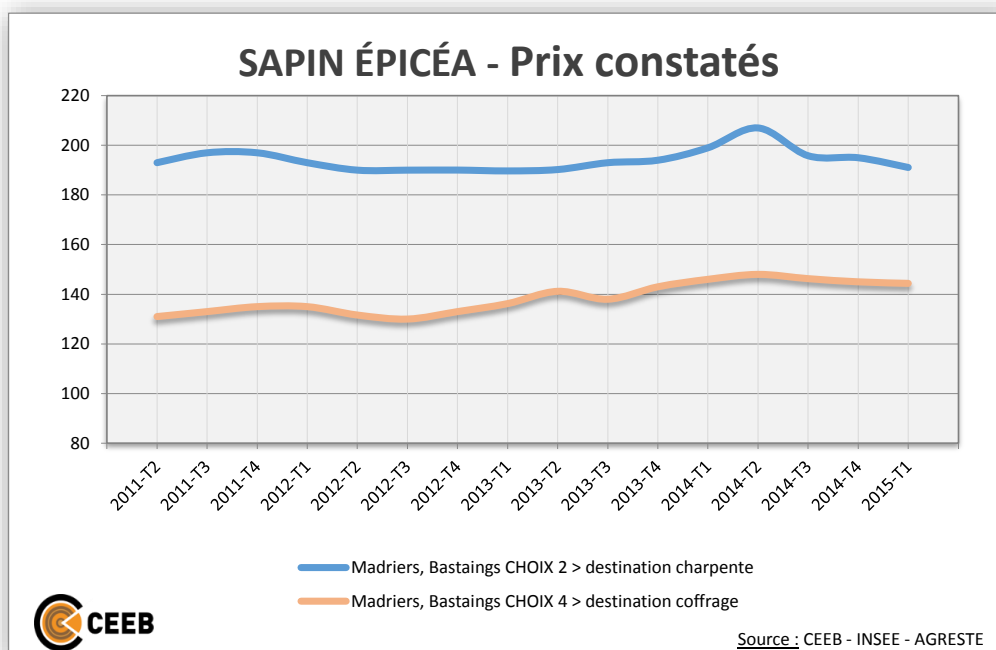
Madriers, Bastaings	m3	146	145	144	106,2	-0,7%	-1,2%
----------------------------	----	-----	-----	------------	-------	-------	-------

Planches toutes largeurs, épaisseur 27mm	m3	133	132	136	108,6	2,9%	1,9%
--	----	-----	-----	------------	-------	------	------

Plus value pour grandes longueurs de 5 à 8 m		13	10	11	-	1,5%	-21,3%
---	--	----	----	-----------	---	------	--------

€ par mètre linéaire supplémentaire

Source : CEEB - INSEE - AGRESTE



Prix et indices nationaux 2015-T1 (prix du 1er au 5 avril 2015)	Prix 2014-T1 €	Prix 2014-T4 €	Prix 2015-T1 €	Indices	Variation 2015-T1 2014-T4	Variation 2015-T1 2014-T1
--	----------------------	----------------------	----------------------	---------	---------------------------------	---------------------------------

Sciages PIN MARITIME (bois vert)



Base 100 : juil 1990

S50

Choix 0A - Avivés toutes largeurs - Longueurs 2 à 2,70m							
3/4 faces, épaisseur 27/32mm	m3	325	322	321	106,0	-0,3%	-1,3%
Choix 0 - Avivés toutes largeurs - Longueurs 2 à 2,70m							
Épaisseur 27mm	m3	223	234	240	116,0	2,6%	7,8%
Épaisseur 32mm	m3	271	271	271	127,8	0,0%	0,0%
Choix 1 - Avivés toutes largeurs - Longueurs 2 à 2,70m							
Épaisseur 27mm	m3	198	194	205	131,1	5,5%	3,3%
Épaisseur 32mm	m3	253	253	240	144,6	-5,1%	-5,1%
Choix 2							
Madriers, Bastaings - Longueur 3 à 5m	m3	258	258	258	155,4	0,0%	0,0%
Choix 3 - Planches épaisseur 27 mm - Toutes largeurs							
Longueur 2 à 5m	m3	143	149	154	124,8	3,3%	7,3%
Chevrons	m3	137	140	143	112,8	2,0%	4,3%
Choix 4							
Planche 27mm	m3	120	116	118	125,9	1,8%	-1,1%

Source : CEEB - INSEE - AGRESTE

Sciages PIN SYLVESTRE (bois vert)



Base 100 : juil 1990

S40

Choix 0A								
Plots	Toutes épaisseurs	m3	333	344	344	131,3	0,0%	3,3%
Choix 0B								
Plots	Toutes épaisseurs	m3	302	291	291	126,5	0,1%	-3,7%
Choix 0A								
Avivés	Épaisseur 18/27mm et +, larg. 100mm et +	m3	298	301	301	101,3	0,0%	0,9%
Choix 0								
Avivés	Épaisseur 18/27mm et +, larg. 100mm et +	m3	292	292	292	122,2	0,0%	0,0%
Choix 1								
Avivés	Épaisseur 18/27mm et +, larg. 100mm et +	m3	244	245	244	123,2	-0,4%	-0,1%

Source : CEEB - INSEE - AGRESTE

Prix et indices nationaux 2015-T1 (prix du 1er au 5 avril 2015)	Prix 2014-T1 €	Prix 2014-T4 €	Prix 2015-T1 €	Indices	Variation 2015-T1 2014-T4	Variation 2015-T1 2014-T1
--	----------------------	----------------------	----------------------	---------	---------------------------------	---------------------------------

Choix 2

Madriers, Bastaings

63x163 ou 175, 65x175 ou 180, 75x165, 80x230

Longueur 3 à 5m m3 208 200 **202** 117,4 1,0% -3,1%

Chevron : 76x76, 80x80

Longueur 3 à 5m m3 207 219 **211** 118,4 -3,6% 2,1%

Ossature et lamelle

Prix hors séchage et rabotage, L de 2 à 4m m3 271 252 **242** 121,0 -4,0% -10,8%

Choix 3

Planches - Epaisseur 27 mm - Longueur jusqu'à 3 m

Toutes largeurs m3 127 126 **125** 95,5 -0,5% -1,3%

Madriers, Bastaings : 65x165 ou 80x230 m3 164 169 **153** 107,3 -9,0% -6,3%

Choix 4

Planche 27mm m3 139 146 **147** 119,4 0,7% 5,7%

Madriers, Bastaings m3 154 163 **162** 126,0 -0,3% 5,6%

Source : CEEB - INSEE - AGRESTE

Sciages HÊTRE



Base 100 : juil 1990

S70

Plots (3 mois de séchage)

Épaisseur 27/54mm - Diamètre 40cm et + - Longueur 3m et +

Choix FB1 m3 301 298 **307** 105,9 3,2% 2,1%

Choix FB2 m3 203 215 **212** 97,6 -1,4% 4,1%

Source : CEEB - INSEE - AGRESTE

Sciages PEUPLIER



Base 100 : juil 1990

S80

AVIVÉS

Épaisseur : 18, 22, 27mm - Longueur : 1 à 2,67m (10% de 1 à 1,33m) - Largeur : 10 à 25cm (moyenne 17/18cm)

Choix 1 (Qual. Choix et bon bois) sec à l'air m3 266 306 **306** 134,2 0,0% 14,8%

Choix 2 (Qual. Sommier) sec à l'air m3 218 203 **209** 91,3 3,0% -4,1%

Choix 3 (Qual. Emballage - Palette) bois vert m3 165 163 **156** 108,8 -4,3% -5,5%

Source : CEEB - INSEE - AGRESTE

Prix et indices nationaux 2015-T1 (prix du 1er au 5 avril 2015)	Prix 2014-T1 €	Prix 2014-T4 €	Prix 2015-T1 €	Indices	Variation 2015-T1 2014-T4	Variation 2015-T1 2014-T1
--	----------------------	----------------------	----------------------	---------	---------------------------------	---------------------------------

Sciages DOUGLAS (bois vert)



Base 100 : janv 2005

S60

Choix 1 - Avivés - - Longueurs 3 à 5m

42 ou 52x150 à 230	m3	258	256	255	135,7	-0,4%	-1,0%
--------------------	----	-----	-----	------------	-------	-------	-------

Choix 2 - Madriers, Bastaings - Longueurs 3 à 5m

63x150 ou 63x175	m3	203	208	205	125,8	-1,6%	1,2%
------------------	----	-----	-----	------------	-------	-------	------

63 ou 75x200 à 225	m3	219	219	213	126,6	-2,7%	-2,7%
--------------------	----	-----	-----	------------	-------	-------	-------

63 ou 75x250 à 300	m3	259	243	247	128,4	1,4%	-4,8%
--------------------	----	-----	-----	------------	-------	------	-------

Plus value pour grandes longueurs de 5 à 8 m

		13	14	13	-	-7,2%	3,3%
--	--	----	----	-----------	---	-------	------

€ par mètre linéaire supplémentaire

Source : CEEB - INSEE - AGRESTE

BOIS A PALETTE (Bois vert)



Base 100 : janv 2005

Toutes essences de feuillus et résineux Tous choix confondus

Planches largeurs fixes - plein bois - Sciages multilames - coupées d'équerre

Toutes épaisseurs 18/27mm	m3	161	161	159	120,5	-1,2%	-1,2%
---------------------------	----	-----	-----	------------	-------	-------	-------

hors pin maritime	m3	164	162	160	-	-1,2%	-2,4%
-------------------	----	-----	-----	------------	---	-------	-------

ND : non disponible - NS : non significatif

Source : CEEB - INSEE - AGRESTE

Prix et indices nationaux 2015-T1 (prix du 1er au 5 avril 2015)	Prix 2014-T1 €	Prix 2014-T4 €	Prix 2015-T1 €	Indices	Variation 2015-T1 2014-T4	Variation 2015-T1 2014-T1
--	----------------------	----------------------	----------------------	---------	---------------------------------	---------------------------------

Produits bruts



Base 100 : janv 2012

E10

Bois de bord de route non broyé (hors bois bûches)

Tous bois vendus bord-route

Toutes longueurs	tonne	40,0	39,5	40,6	131,0	2,9%	1,5%
------------------	-------	------	------	-------------	-------	------	------

Écorce

Écorce de feuillus brutes

Ecorces fraîches provenant de l'écorçage de tous bois feuillus, non broyées

	tonne	12,1	12,9	13,6	180,8	5,3%	12,3%
--	-------	------	------	-------------	-------	------	-------

Écorce de résineux brutes

Ecorces fraîches provenant de l'écorçage de tous bois résineux, non broyées

	tonne	25,4	25,0	24,2	146,7	-3,0%	-4,8%
--	-------	------	------	-------------	-------	-------	-------

Écorce de feuillus broyés

Ecorces fraîches provenant de l'écorçage de tous bois feuillus, broyées en dimensions inférieures à 80 mm, avec petite fraction d'éléments jusqu'à 120 mm

	tonne	17,6	17,7	17,1	142,8	-3,1%	-2,6%
--	-------	------	------	-------------	-------	-------	-------

Écorce de résineux broyés

Ecorces fraîches provenant de l'écorçage de tous bois résineux broyées en dimensions inférieures à 80 mm, avec petite fraction d'éléments jusqu'à 120 mm

	tonne	30,8	30,5	30,5	178,5	-0,1%	-0,9%
--	-------	------	------	-------------	-------	-------	-------

Dosses et délignures

Dosses et délignures non écorcées

provenant de lignes de sciage, non écorcées, vendues en fagots

	tonne	28,3	31,9	30,1	153,8	-5,5%	6,7%
--	-------	------	------	-------------	-------	-------	------

Dosses et délignures écorcées

provenant de lignes de sciage, écorcées, vendues en fagots

	tonne	31,2	35,5	36,8	143,9	3,8%	18,1%
--	-------	------	------	-------------	-------	------	-------

Sciures

Sciures de feuillus

provenant de sciage et d'usinage de bois de feuillus, sans éléments de plus de 5 mm

	tonne	35,9	35,7	29,0	99,7	-18,7%	-19,1%
--	-------	------	------	-------------	------	--------	--------

Sciures de résineux

provenant de sciage et d'usinage de bois de résineux, sans éléments de plus de 5 mm

	tonne	43,4	43,5	43,1	119,8	-0,9%	-0,6%
--	-------	------	------	-------------	-------	-------	-------

Source : CEEB - INSEE - AGRESTE

Prix et indices nationaux 2015-T1 (prix du 1er au 5 avril 2015)	Prix 2014-T1 €	Prix 2014-T4 €	Prix 2015-T1 €	Indices	Variation 2015-T1 2014-T4	Variation 2015-T1 2014-T1	
Chutes de scieries							
Chutes diverses de scierie non broyées							
Toutes chutes de bois vierge provenant de scieries, vendues en l'état, donc en dimensions incompatibles avec l'introduction directe en chaufferie							
tonne	26,6	31,6	29,4	118,0	-7,1%	10,6%	
Chutes diverses de scierie broyées							
Toutes chutes de bois vierge provenant de scieries, vendues broyées en dimensions compatibles avec l'introduction directe en chaufferie							
tonne	39,9	39,7	42,5	132,0	7,1%	6,5%	
Chutes de seconde transformation							
Chutes diverses de seconde transformation non broyées							
Toutes chutes de bois vierge provenant de seconde transformation du bois (exemptes de colles, vernis, etc... vendues en l'état, donc en dimensions incompatibles avec l'introduction directe en chaufferie							
tonne	26,7	33,1	31,6	108,2	-4,6%	18,3%	
Chutes diverses de seconde transformation broyées							
Toutes chutes de bois vierge provenant de seconde transformation du bois (exemptes de colles, vernis, etc... vendues broyées, donc en dimensions compatibles avec l'introduction directe en chaufferie							
tonne	49,6	59,0	59,0	163,0	0,1%	19,0%	
Recyclage de classe A, en vrac							
Bien distinguer des broyats de recyclage							
Tous bois de recyclage vierges, en l'état ou grossièrement fractionnés pour le transport							
tonne	7,6	12,2	10,5	132,5	-14,2%	37,6%	
Copeaux de rabotage							
Copeaux provenant de machines de rabotage	tonne	52,3	62,9	55,1	156,2	-12,3%	5,4%

Source : CEEB - INSEE - AGRESTE

Prix et indices nationaux 2015-T1 (prix du 1er au 5 avril 2015)	Prix 2014-T1 €	Prix 2014-T4 €	Prix 2015-T1 €	Indices	Variation 2015-T1 2014-T4	Variation 2015-T1 2014-T1
--	----------------------	----------------------	----------------------	---------	---------------------------------	---------------------------------

Produits élaborés



Base 100 : janv 2012

E40

Plaquette forestière

Plaquettes provenant de bois forestiers, vendus en toutes longueurs, puis broyés sur la coupe ou sur une plateforme de broyage

Petite granulométrie, humidité <30%	tonne	87,0	82,5	80,2	105,1	-2,7%	-7,8%
PCI retenu (3,70)	Mwh	23,51	22,29	21,68			
Moyenne granulométrie, humidité 30-40%	tonne	58,4	59,2	56,1	99,6	-5,3%	-4,0%
PCI retenu (3,10)	Mwh	18,85	19,10	18,09			
Granulométrie grossière, humidité >40%	tonne	49,1	52,4	50,9	116,2	-2,8%	3,7%
PCI retenu (2,55)	Mwh	19,25	20,54	19,96			

Plaquette bocagère - Bois broyé provenant d'égagages de haies bocagères

Petite granulométrie, humidité <30%	tonne	NS	NS	NS	-	-	-
PCI retenu (3,70)	Mwh						
Moyenne granulométrie, humidité 30-40%	tonne	NS	NS	NS	-	-	-
PCI retenu (3,10)	Mwh						

Plaquette urbaine - Bois broyé en provenance d'égagages urbains et d'entretien des paysages

Moyenne granulométrie, humidité 30-40%	tonne	NS	NS	NS	-	-	-
PCI retenu (3,10)	Mwh						
Granulométrie grossière, humidité >40%	tonne	NS	NS	NS	-	-	-
PCI retenu (2,55)	Mwh						

Mélanges assemblés à partir de divers composants à humidités différentes

broyés en dimensions compatibles avec les contraintes des chaudières

Moyenne granulométrie, humidité 30-40%	tonne	48,5	49,8	50,2	122,6	0,7%	3,4%
PCI retenu (3,10)	Mwh	15,65	16,06	16,18			
Granulométrie grossière, humidité >40%	tonne	45,6	43,6	45,5	125,0	4,5%	-0,1%
PCI retenu (2,55)	Mwh	17,87	17,08	17,84			

Plaquette de scieries produites en scierie à partir de chutes de sciage provenant de bois écorcés

Moyenne granulométrie, humidité 30-40%	tonne	45,8	45,8	45,5	127,8	-0,7%	-0,6%
PCI retenu (2,55)	Mwh	17,95	17,96	17,84			

Broyats emballage SSD (ex. Broyats de recyclage de classe A)

Bois déferrailés et broyés en dimensions compatibles avec les contraintes des chaudières

Gran. moyenne et grossière, humidité <25%	tonne	46,8	49,1	49,7	147,5	1,3%	6,1%
PCI retenu (4,00)	Mwh	11,71	12,27	12,43			

Source : CEEB - INSEE - AGRESTE

Prix et indices nationaux 2015-T1 (prix du 1er au 5 avril 2015)	Prix 2014-T1 €	Prix 2014-T4 €	Prix 2015-T1 €	Indices	Variation 2015-T1 2014-T4	Variation 2015-T1 2014-T1
--	----------------------	----------------------	----------------------	---------	---------------------------------	---------------------------------

Briquettes



Base 100 : oct 2006

E50

Briquettes

Vrac tonne	206,5	207,7	198,8	120,5	-4,3%	-3,7%
------------	-------	-------	--------------	-------	-------	-------

Source : CEEB - INSEE - AGRESTE

Granulés Producteurs



Base 100 : oct 2006

E60

Granulés

Vrac tonne	200,0	193,6	187,0	103,2	-3,4%	-6,5%
Sac tonne	228,8	221,4	211,0	82,8	-4,7%	-7,8%
Big Bag tonne	208,1	208,6	200,2	96,3	-4,0%	-3,8%

Source : CEEB - INSEE - AGRESTE

Granulés Distributeurs



Base 100 : oct 2013

E70

Granulés en vrac

par 5 tonnes livrées à 50 km

TTC la tonne	289,5	283,3	279,2	105,1	-1,4%	-3,6%
--------------	-------	-------	--------------	-------	-------	-------

Le prix du vrac est à la tonne livré par 5 tonnes jusqu'à 50 km

Granulés en sacs

par palette complète départ distributeur

TTC la tonne	311,6	303,9	300,4	104,7	-1,1%	-3,6%
--------------	-------	-------	--------------	-------	-------	-------

Le prix du sac est à la tonne pour un enlèvement chez le distributeur par palette complète

Source : CEEB - INSEE - AGRESTE

Prix et indices nationaux 2015-T1 (prix du 1er au 5 avril 2015)	Prix 2014-T1 €	Prix 2014-T4 €	Prix 2015-T1 €	Indices	Variation 2015-T1 2014-T4	Variation 2015-T1 2014-T1
--	----------------------	----------------------	----------------------	---------	---------------------------------	---------------------------------

Bois Bûches



E30

Bois Bûches en vrac

Base 100 : oct 2006

33-40cm (H1) stère	66,6	66,3	67,3	101,8	1,5%	1,0%
33-40cm (H2) stère	66,6	68,6	67,2	113,6	-2,1%	0,8%
50cm (H1) stère	58,0	60,6	62,1	96,5	2,4%	7,0%
50cm (H2) stère	57,9	49,2	50,1	87,9	1,8%	-13,6%
1m (H2) stère	44,6	46,9	45,6	101,3	-2,7%	2,3%

Bois Bûches sur palette

Base 100 : janv 2012

33-40cm (H1) stère	94,6	104,9	104,4	130,2	-0,4%	10,4%
33-40cm (H2) stère	74,1	76,7	79,2	105,8	3,3%	6,9%
50cm (H1) stère	76,9	86,7	87,0	118,7	0,4%	13,2%
50cm (H2) stère	69,3	72,8	72,3	112,6	-0,7%	4,3%

Bois Bûches en filet

Base 100 : avr 2012

33-40cm (H1) stère	103,3	115,5	99,7	-	-13,7%	-3,5%
33-40cm (H2) stère	NS	NS	NS	-	-	-
50cm (H1) stère	NS	NS	NS	-	-	-
50cm (H2) stère	NS	NS	NS	-	-	-

H1 = humidité <= 20 % - H1 = humidité <= 20 % - H2 = humidité > 20 % - Groupe : chêne, charme, orme, hêtre, frêne, érable

ND : non disponible - NS : non significatif

Source : CEEB - INSEE - AGRESTE

EVOLUTION DES INDICES DE PRIX BOIS A PALETTES

CEEB (FR) - HPE (All)

Source : CEEB - INSEE - AGRESTE-HPE

