



Centre d'Etudes
de l'Economie du Bois

Prix et indices nationaux SCIAGES ET BOIS ENERGIE 4ème trimestre 2015



MINISTÈRE
DE L'AGRICULTURE
DE L'ALIMENTATION
DE LA PÊCHE
ET DE L'AMÉNAGEMENT
DU TERRITOIRE

Ces indices ont été élaborés à partir des prix de vente à la clientèle.
Les prix s'entendent hors TVA, par camion départ.
Il s'agit de prix moyens toutes régions confondues

Avec la participation financière de France Bois Forêt, dans le cadre de
l'Observatoire Économique



Prix et indices nationaux 2015-T4 (prix du 1er au 5 janvier 2016)	Prix 2014-T4 €	Prix 2015-T3 €	Prix 2015-T4 €	Indices	Variation 2015-T4 2015-T3	Variation 2015-T4 2014-T4
--	----------------------	----------------------	----------------------	---------	---------------------------------	---------------------------------

Sciages CHÊNE



Base 100 : oct 2006

S20

PLOTS BOULES Choix QBA - Bille de pied, ébénisterie, sec séchoir (KD), longueur 3m et +

Diamètre 40 à 49cm (Épaisseur 34mm) m3	994	1 062	1 073	123,9	1,0%	7,9%
Diamètre 50cm et + (Épaisseur 50mm) m3	1 106	1 188	1 200	123,7	1,0%	8,5%

PLOTS BOULES Choix QB1 - Belle menuiserie, 6 mois de séchage à l'air, longueur 3m et +

Diamètre 40 à 49cm (Épaisseur 27/34mm) m3	782	827	827	118,2	-0,1%	5,7%
Diamètre 50 à 80cm (Épaisseur 54mm) m3	887	955	964	124,6	0,9%	8,7%

PLATEAUX SÉLECTIONNÉS Choix QSA/QS1 - sec séchoir (KD)

Épaisseur 27 à 54mm - Longueur 2m et +

Découvert 18cm (tolérance 10cm et +) m3	811	857	862	129,2	0,5%	6,2%
---	-----	-----	------------	-------	------	------

4eme Trimestre 2015

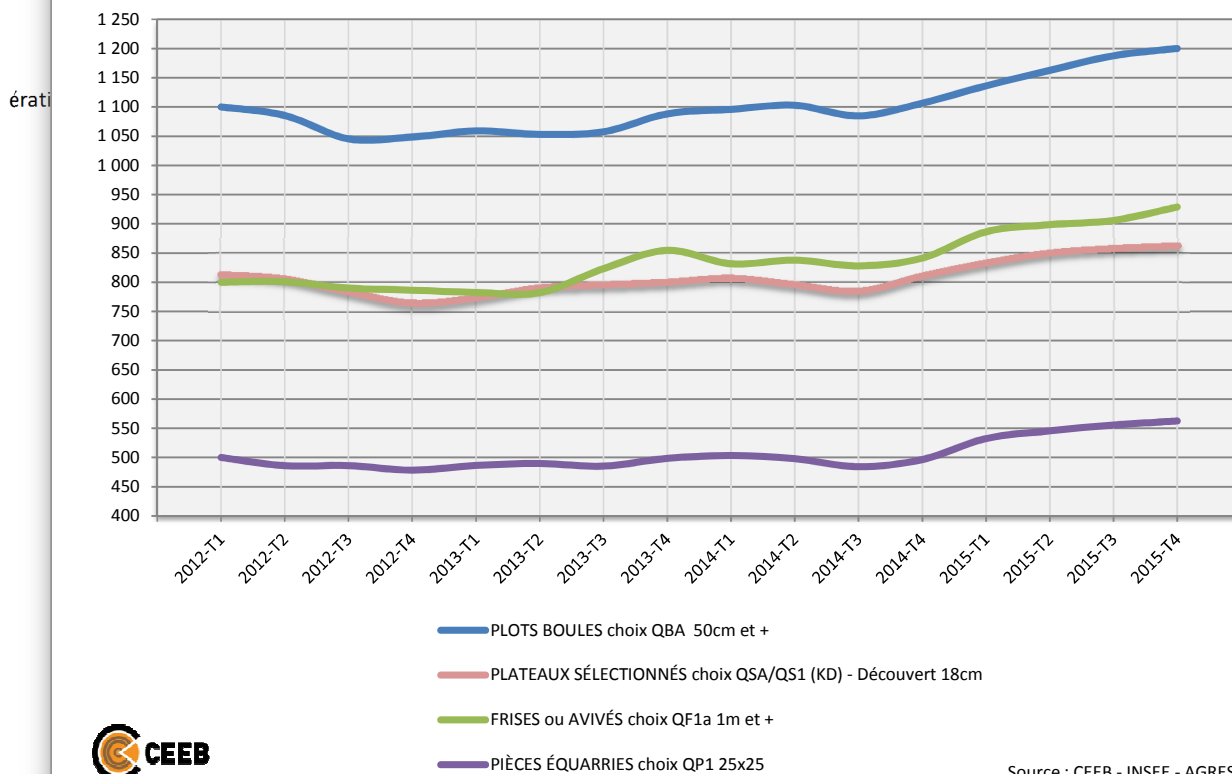
PLATEAUX SÉLECTIONNÉS Choix QS2 - 6 mois de séchage à l'air

Épaisseur 27 à 54mm - Longueur 2m et +

Découvert 18cm (tolérance 10cm et +) m3	560	619	628	138,9	1,5%	12,1%
---	-----	-----	------------	-------	------	-------

Source : CEEB - INSEE - AGRESTE

CHÊNE - Prix constatés



Prix et indices nationaux 2015-T4 (prix du 1er au 5 janvier 2016)			Prix 2014-T4 €	Prix 2015-T3 €	Prix 2015-T4 €	Indices	Variation 2015-T4 2015-T3	Variation 2015-T4 2014-T4
FRISES (80x27) ou AVIVÉS (100x27) Choix QF1a - 3 mois de séchage à l'air								
	Longueur 30 à 50cm	m3	591	592	622	106,2	5,2%	5,3%
	Longueur 60 à 90cm	m3	760	817	825	119,2	1,0%	8,6%
	Longueur 1m et +	m3	841	906	929	117,4	2,5%	10,4%
FRISES (80x27) ou AVIVÉS (100x27) Choix QF1b - 3 mois de séchage à l'air								
	Longueur 1,50m et +	m3	629	642	641	103,3	-0,1%	2,0%
AVIVÉS Choix QF2 - Épaisseur 27mm - Longueur 1,50m et +, 3 mois de séchage à l'air								
	Largeur 100 à 150mm	m3	591	691	684	114,5	-1,0%	15,7%
	Largeur 160mm et +	m3	654	730	738	121,2	1,1%	12,9%
AVIVÉS Choix QF2/QF3 X - Épaisseur 27mm - Longueur 1,50m et +, 3 mois de séchage à l'air								
	Largeur 160mm et +	m3	535	653	630	124,4	-3,6%	17,7%
PIÈCES ÉQUARRIES Choix QP1 - Charpente Standard (frais de sciage)								
Légère flache sur deux arêtes au maximum, coeur enfermé admis, tolérance d'aubier sain sur les arêtes si inférieur à la moitié de la largeur des faces								
	Section 15x15 - Longueur 4 à 5m	m3	478	518	517	127,1	-0,2%	8,1%
	Section 25x25 - Longueur 4 à 5m	m3	496	555	562	123,4	1,3%	13,3%

Source : CEEB - INSEE - AGRESTE

Prix et indices nationaux 2015-T4 (prix du 1er au 5 janvier 2016)	Prix 2014-T4 €	Prix 2015-T3 €	Prix 2015-T4 €	Indices	Variation 2015-T4 2015-T3	Variation 2015-T4 2014-T4
--	----------------------	----------------------	----------------------	---------	---------------------------------	---------------------------------

Sciages SAPIN ÉPICÉA (bois vert)



Base 100 : juil 1990

S30

Choix 0 - Avivés toutes largeurs

Épaisseur 27mm	m3	279	282	279	99,1	-1,3%	-0,2%
----------------	----	-----	-----	------------	------	-------	-------

Choix 1 - Avivés toutes largeurs

Planches de 2 à 5,50m, épaisseur 27mm	m3	255	250	244	110,3	-2,5%	-4,4%
---------------------------------------	----	-----	-----	------------	-------	-------	-------

Choix 2

Madriers, Bastaings

75x225 ou 63x160 - Longueurs de 3 à 5m	m3	195	190	190	162,5	-0,1%	-2,3%
--	----	-----	-----	------------	-------	-------	-------

Chevrons

63x75 ou 50x75 - Longueurs de 3 à 4,50m	m3	203	200	200	107,3	-0,3%	-1,9%
---	----	-----	-----	------------	-------	-------	-------

Liteaux

27x27 - Longueurs de 2 à 5m	m3	235	228	228	111,6	0,0%	-3,0%
-----------------------------	----	-----	-----	------------	-------	------	-------

Choix 3 - Planches de bord toutes largeurs

Non coupées d'équerre, épais. 18/27mm	m3	146	144	140	100,8	-2,8%	-4,1%
---------------------------------------	----	-----	-----	------------	-------	-------	-------

Choix 4

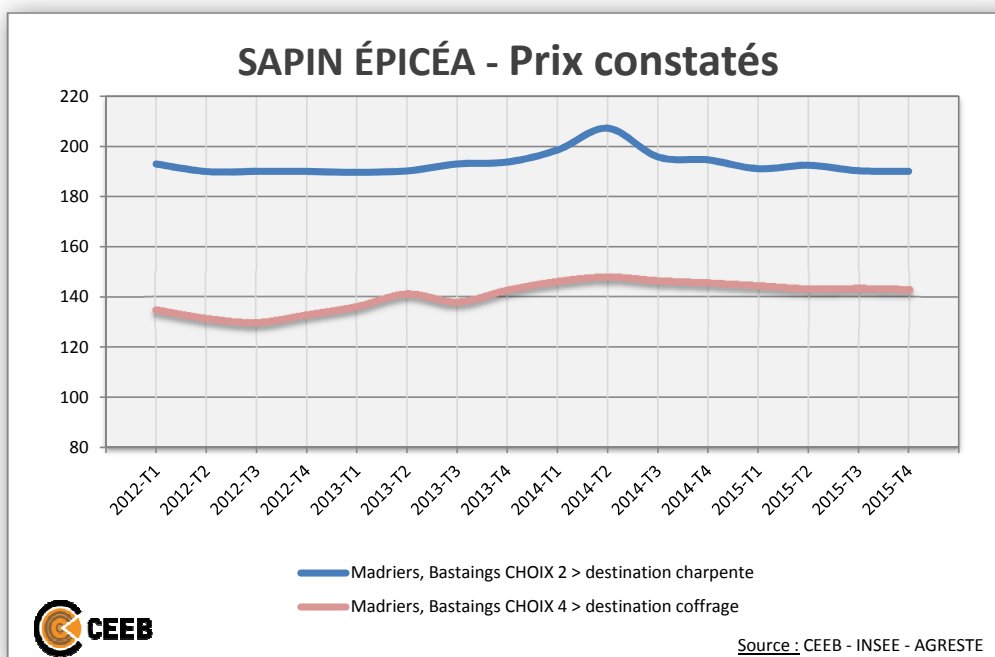
Madriers, Bastaings	m3	145	143	143	105,1	-0,3%	-1,8%
----------------------------	----	-----	-----	------------	-------	-------	-------

Planches toutes largeurs, épaisseur 27mm	m3	132	137	137	109,4	-0,3%	3,6%
--	----	-----	-----	------------	-------	-------	------

Plus value pour grandes longueurs de 5 à 8 m		10	10	10	-	0,3%	-0,7%
---	--	----	----	-----------	---	------	-------

€ par mètre linéaire supplémentaire

Source : CFFB - INSEE - AGRESTE



Prix et indices nationaux 2015-T4 (prix du 1er au 5 janvier 2016)	Prix 2014-T4 €	Prix 2015-T3 €	Prix 2015-T4 €	Indices	Variation 2015-T4 2015-T3	Variation 2015-T4 2014-T4
--	----------------------	----------------------	----------------------	---------	---------------------------------	---------------------------------

Sciages PIN MARITIME (bois vert)



Base 100 : juil 1990

S50

Choix 0A - Avivés toutes largeurs - Longueurs 2 à 2,70m

3/4 faces, épaisseur 27/32mm	m3	322	319	326	107,7	2,5%	1,4%
------------------------------	----	-----	-----	------------	-------	------	------

Choix 0 - Avivés toutes largeurs - Longueurs 2 à 2,70m

Épaisseur 27mm	m3	234	240	240	115,9	0,0%	2,6%
Épaisseur 32mm	m3	271	271	271	127,8	0,0%	0,0%

Choix 1 - Avivés toutes largeurs - Longueurs 2 à 2,70m

Épaisseur 27mm	m3	194	202	211	135,5	4,6%	9,0%
Épaisseur 32mm	m3	253	240	240	144,6	0,0%	-5,1%

Choix 2

Madriers, Bataings - Longueur 3 à 5m	m3	258	258	258	155,4	0,0%	0,0%
---	----	-----	-----	------------	-------	------	------

Choix 3 - Planches épaisseur 27 mm - Toutes largeurs

Longueur 2 à 5m	m3	149	157	157	127,5	0,0%	5,5%
Chevrans	m3	140	143	140	110,5	-1,8%	0,0%

Choix 4

Planche 27mm	m3	116	118	126	134,3	7,0%	8,6%
--------------	----	-----	-----	------------	-------	------	------

Source : CEEB - INSEE - AGRESTE

Sciages PIN SYLVESTRE (bois vert)



Base 100 : juil 1990

S40

Choix 0A

Plots	Toutes épaisseurs	m3	344	344	344	131,3	0,0%	0,0%
-------	-------------------	----	-----	-----	------------	-------	------	------

Choix 0B

Plots	Toutes épaisseurs	m3	291	291	291	126,5	0,0%	0,1%
-------	-------------------	----	-----	-----	------------	-------	------	------

Choix 0A

Avivés	Épaisseur 18/27mm et +, larg. 100mm et +	m3	301	301	301	101,2	-0,2%	-0,2%
--------	--	----	-----	-----	------------	-------	-------	-------

Choix 0

Avivés	Épaisseur 18/27mm et +, larg. 100mm et +	m3	292	292	292	122,2	0,0%	0,0%
--------	--	----	-----	-----	------------	-------	------	------

Choix 1

Avivés	Épaisseur 18/27mm et +, larg. 100mm et +	m3	245	244	244	123,2	0,0%	-0,4%
--------	--	----	-----	-----	------------	-------	------	-------

Source : CEEB - INSEE - AGRESTE

Prix et indices nationaux 2015-T4 (prix du 1er au 5 janvier 2016)	Prix 2014-T4 €	Prix 2015-T3 €	Prix 2015-T4 €	Indices	Variation 2015-T4 2015-T3	Variation 2015-T4 2014-T4
--	----------------------	----------------------	----------------------	---------	---------------------------------	---------------------------------

Choix 2

Madriers, Bastaings

63x163 ou 175, 65x175 ou 180, 75x165, 80x230

Longueur 3 à 5m m3 200 202 **194** 112,8 -3,9% -3,0%

Chevrons : 76x76, 80x80

Longueur 3 à 5m m3 219 212 **215** 120,5 1,3% -1,9%

Ossature et lamelle

Prix hors séchage et rabotage, L de 2 à 4m m3 252 233 **240** 120,2 3,3% -4,7%

Choix 3

Planches - Epaisseur 27 mm - Longueur jusqu'à 3 m

Toutes largeurs m3 126 128 **128** 97,7 0,3% 1,9%

Madriers, Bastaings : 65x165 ou 80x230 m3 169 154 **149** 104,1 -3,4% -11,7%

Choix 4

Planche 27mm m3 146 147 **147** 119,5 0,0% 0,8%

Madriers, Bastaings m3 163 161 **154** 119,2 -4,5% -5,7%

Source : CEEB - INSEE - AGRESTE

Sciages HÊTRE



Base 100 : juil 1990

S70

Plots (3 mois de séchage)

Épaisseur 27/54mm - Diamètre 40cm et + - Longueur 3m et +

Choix FB1 m3 298 306 **308** 106,3 0,7% 3,6%

Choix FB2 m3 215 206 **207** 95,4 0,6% -3,6%

Source : CEEB - INSEE - AGRESTE

Sciages PEUPLIER



Base 100 : juil 1990

S80

AVIVÉS

Épaisseur : 18, 22, 27mm - Longueur : 1 à 2,67m (10% de 1 à 1,33m) - Largeur : 10 à 25cm (moyenne 17/18cm)

Choix 1 (Qual. Choix et bon bois) sec à l'air m3 306 289 **278** 122,0 -3,8% -9,1%

Choix 2 (Qual. Sommier) sec à l'air m3 203 210 **211** 92,3 0,7% 4,2%

Choix 3 (Qual. Emballage - Palette) bois vert m3 163 163 **160** 112,1 -1,6% -1,4%

Source : CEEB - INSEE - AGRESTE

Prix et indices nationaux 2015-T4 (prix du 1er au 5 janvier 2016)	Prix 2014-T4 €	Prix 2015-T3 €	Prix 2015-T4 €	Indices	Variation 2015-T4 2015-T3	Variation 2015-T4 2014-T4
--	----------------------	----------------------	----------------------	---------	---------------------------------	---------------------------------

Sciages DOUGLAS (bois vert)



Base 100 : janv 2005

S60

Choix 1 - Avivés - - Longueurs 3 à 5m

42 ou 52x150 à 230	m3	256	255	257	136,5	0,5%	0,2%
--------------------	----	-----	-----	------------	-------	------	------

Choix 2 - Madriers, Bastaings - Longueurs 3 à 5m

63x150 ou 63x175	m3	208	207	215	132,1	4,0%	3,3%
------------------	----	-----	-----	------------	-------	------	------

63 ou 75x200 à 225	m3	219	214	221	131,4	3,2%	1,0%
--------------------	----	-----	-----	------------	-------	------	------

63 ou 75x250 à 300	m3	243	243	247	128,7	1,9%	1,6%
--------------------	----	-----	-----	------------	-------	------	------

Plus value pour grandes longueurs de 5 à 8 m

		14	13	16	-	18,5%	10,6%
--	--	----	----	-----------	---	-------	-------

€ par mètre linéaire supplémentaire

Source : CEEB - INSEE - AGRESTE

BOIS A PALETTE (Bois vert)



Base 100 : janv 2005

Toutes essences de feuillus et résineux Tous choix confondus

Planches largeurs fixes - plein bois - Sciages multilames - coupées d'équerre

Toutes épaisseurs 18/27mm	m3	161	160	158	119,7	-1,2%	-1,9%
---------------------------	----	-----	-----	------------	-------	-------	-------

hors pin maritime	m3	162	162	161	-	-0,6%	-0,6%
-------------------	----	-----	-----	------------	---	-------	-------

ND : non disponible - NS : non significatif

Source : CEEB - INSEE - AGRESTE

Prix et indices nationaux 2015-T4 (prix du 1er au 5 janvier 2016)	Prix 2014-T4 €	Prix 2015-T3 €	Prix 2015-T4 €	Indices	Variation 2015-T4 2015-T3	Variation 2015-T4 2014-T4
--	----------------------	----------------------	----------------------	---------	---------------------------------	---------------------------------

Produits bruts



Base 100 : janv 2012

E10

Bois de bord de route non broyé (hors bois bûches)

Tous bois vendus bord-route

Toutes longueurs	tonne	39,5	40,5	39,0	125,6	-3,9%	-1,3%
------------------	-------	------	------	-------------	-------	-------	-------

Écorce

Écorce de feuillus brutes

Ecorces fraîches provenant de l'écorçage de tous bois feuillus, non broyées

	tonne	12,9	11,3	10,8	143,3	-5,1%	-16,5%
--	-------	------	------	-------------	-------	-------	--------

Écorce de résineux brutes

Ecorces fraîches provenant de l'écorçage de tous bois résineux, non broyées

	tonne	25,0	23,6	22,3	135,4	-5,4%	-10,5%
--	-------	------	------	-------------	-------	-------	--------

Écorce de feuillus broyés

Ecorces fraîches provenant de l'écorçage de tous bois feuillus, broyées en dimensions inférieures à 80 mm, avec petite fraction d'éléments jusqu'à 120 mm

	tonne	17,7	17,3	16,5	137,8	-4,4%	-6,4%
--	-------	------	------	-------------	-------	-------	-------

Écorce de résineux broyés

Ecorces fraîches provenant de l'écorçage de tous bois résineux broyées en dimensions inférieures à 80 mm, avec petite fraction d'éléments jusqu'à 120 mm

	tonne	30,5	30,5	33,8	197,4	10,7%	10,5%
--	-------	------	------	-------------	-------	-------	-------

Dosses et délignures

Dosses et délignures non écorcées

provenant de lignes de sciage, non écorcées, vendues en fagots

	tonne	31,9	30,1	29,7	151,6	-1,3%	-6,9%
--	-------	------	------	-------------	-------	-------	-------

Dosses et délignures écorcées

provenant de lignes de sciage, écorcées, vendues en fagots

	tonne	35,5	37,2	37,4	146,0	0,5%	5,4%
--	-------	------	------	-------------	-------	------	------

Sciures

Sciures de feuillus

provenant de sciage et d'usinage de bois de feuillus, sans éléments de plus de 5 mm

	tonne	35,7	31,8	31,7	108,9	-0,3%	-11,3%
--	-------	------	------	-------------	-------	-------	--------

Sciures de résineux

provenant de sciage et d'usinage de bois de résineux, sans éléments de plus de 5 mm

	tonne	43,5	40,1	40,1	111,4	0,1%	-7,8%
--	-------	------	------	-------------	-------	------	-------

Source : CEEB - INSEE - AGRESTE

Prix et indices nationaux 2015-T4 (prix du 1er au 5 janvier 2016)	Prix 2014-T4 €	Prix 2015-T3 €	Prix 2015-T4 €	Indices	Variation 2015-T4 2015-T3	Variation 2015-T4 2014-T4	
Chutes de scieries							
Chutes diverses de scierie non broyées							
Toutes chutes de bois vierge provenant de scieries, vendues en l'état, donc en dimensions incompatibles avec l'introduction directe en chaufferie							
tonne	31,6	27,9	26,5	106,5	-5,1%	-16,2%	
Chutes diverses de scierie broyées							
Toutes chutes de bois vierge provenant de scieries, vendues broyées en dimensions compatibles avec l'introduction directe en chaufferie							
tonne	39,7	41,5	39,0	121,1	-6,0%	-1,7%	
Chutes de seconde transformation							
Chutes diverses de seconde transformation non broyées							
Toutes chutes de bois vierge provenant de seconde transformation du bois (exemptes de colles, vernis, etc... vendues en l'état, donc en dimensions incompatibles avec l'introduction directe en chaufferie							
tonne	33,1	30,3	30,3	103,6	-0,1%	-8,7%	
Chutes diverses de seconde transformation broyées							
Toutes chutes de bois vierge provenant de seconde transformation du bois (exemptes de colles, vernis, etc... vendues broyées, donc en dimensions compatibles avec l'introduction directe en chaufferie							
tonne	59,0	55,7	59,6	164,5	7,0%	1,0%	
Recyclage de classe A, en vrac							
Bien distinguer des broyats de recyclage							
Tous bois de recyclage vierges, en l'état ou grossièrement fractionnés pour le transport							
tonne	12,2	11,6	10,8	137,1	-6,6%	-11,2%	
Copeaux de rabotage							
Copeaux provenant de machines de rabotage	tonne	62,9	61,7	56,5	160,1	-8,4%	-10,1%

Source : CEEB - INSEE - AGRESTE

Prix et indices nationaux 2015-T4 (prix du 1er au 5 janvier 2016)	Prix 2014-T4 €	Prix 2015-T3 €	Prix 2015-T4 €	Indices	Variation 2015-T4 2015-T3	Variation 2015-T4 2014-T4
--	----------------------	----------------------	----------------------	---------	---------------------------------	---------------------------------

Produits élaborés



Base 100 : janv 2012

E40

Plaquette forestière

Plaquettes provenant de bois forestiers, vendus en toutes longueurs, puis broyés sur la coupe ou sur une plateforme de broyage

Petite granulométrie, humidité <30%	tonne	82,5	81,1	79,2	103,8	-2,3%	-4,0%
PCI retenu (3,70)	Mwh	22,29	21,91	21,40			
Moyenne granulométrie, humidité 30-40%	tonne	59,2	56,3	56,3	99,9	0,0%	-5,0%
PCI retenu (3,10)	Mwh	19,10	18,15	18,15			
Granulométrie grossière, humidité >40%	tonne	52,4	53,7	50,1	114,5	-6,7%	-4,3%
PCI retenu (2,55)	Mwh	20,54	21,07	19,66			

Plaquette bocagère - Bois broyé provenant d'élagages de haies bocagères

Petite granulométrie, humidité <30%	tonne	NS	NS	NS	-	-	-
PCI retenu (3,70)	Mwh						
Moyenne granulométrie, humidité 30-40%	tonne	NS	NS	NS	-	-	-
PCI retenu (3,10)	Mwh						

Plaquette urbaine - Bois broyé en provenance d'élagages urbains et d'entretien des paysages

Moyenne granulométrie, humidité 30-40%	tonne	NS	NS	NS	-	-	-
PCI retenu (3,10)	Mwh						
Granulométrie grossière, humidité >40%	tonne	NS	NS	NS	-	-	-
PCI retenu (2,55)	Mwh						

Mélanges assemblés à partir de divers composants à humidités différentes

broyés en dimensions compatibles avec les contraintes des chaudières

Moyenne granulométrie, humidité 30-40%	tonne	49,8	55,4	50,3	122,9	-9,2%	1,0%
PCI retenu (3,10)	Mwh	16,06	17,86	16,22			
Granulométrie grossière, humidité >40%	tonne	43,6	48,8	44,7	122,7	-8,4%	2,5%
PCI retenu (2,55)	Mwh	17,08	19,12	17,51			

Plaquette de scieries produites en scierie à partir de chutes de sciage provenant de bois écorcés

Moyenne granulométrie, humidité 30-40%	tonne	45,8	43,0	42,4	119,0	-1,5%	-7,5%
PCI retenu (2,55)	Mwh	17,96	16,87	16,62			

Broyats emballage SSD (ex. Broyats de recyclage de classe A)

Bois déferrailés et broyés en dimensions compatibles avec les contraintes des chaudières

Gran. moyenne et grossière, humidité <25%	tonne	49,1	49,4	48,9	145,1	-1,1%	-0,4%
PCI retenu (4,00)	Mwh	12,27	12,35	12,22			

Source : CEEB - INSEE - AGRESTE

Prix et indices nationaux 2015-T4 (prix du 1er au 5 janvier 2016)	Prix 2014-T4 €	Prix 2015-T3 €	Prix 2015-T4 €	Indices	Variation 2015-T4 2015-T3	Variation 2015-T4 2014-T4
--	----------------------	----------------------	----------------------	---------	---------------------------------	---------------------------------

Briquettes



Base 100 : oct 2006

E50

Briquettes

Vrac tonne	207,7	199,8	209,8	127,2	5,0%	1,0%
------------	-------	-------	--------------	-------	------	------

Source : CEEB - INSEE - AGRESTE

Granulés Producteurs



Base 100 : oct 2006

E60

Granulés

Vrac tonne	193,6	180,7	184,3	101,6	2,0%	-4,8%
Sac tonne	221,4	198,5	202,9	79,6	2,2%	-8,4%
Big Bag tonne	208,6	182,2	188,6	90,7	3,5%	-9,6%

Source : CEEB - INSEE - AGRESTE

Granulés Distributeurs



Base 100 : oct 2013

E70

Granulés en vrac

par 5 tonnes livrées à 50 km

TTC la tonne	283,3	261,6	268,0	100,8	2,4%	-5,4%
--------------	-------	-------	--------------	-------	------	-------

Le prix du vrac est à la tonne livré par 5 tonnes jusqu'à 50 km

Granulés en sacs

par palette complète départ distributeur

TTC la tonne	303,9	269,1	280,3	97,7	4,2%	-7,8%
--------------	-------	-------	--------------	------	------	-------

Le prix du sac est à la tonne pour un enlèvement chez le distributeur par palette complète

Source : CEEB - INSEE - AGRESTE

Prix et indices nationaux 2015-T4 (prix du 1er au 5 janvier 2016)	Prix 2014-T4 €	Prix 2015-T3 €	Prix 2015-T4 €	Indices	Variation 2015-T4 2015-T3	Variation 2015-T4 2014-T4
--	----------------------	----------------------	----------------------	---------	---------------------------------	---------------------------------

Bois Bûches



E30

Bois Bûches en vrac

Base 100 : oct 2006

33-40cm (H1) stère	66,3	67,3	65,5	99,0	-2,7%	-1,3%
33-40cm (H2) stère	68,6	65,8	61,3	103,8	-6,8%	-10,6%
50cm (H1) stère	60,6	59,9	59,3	92,2	-1,0%	-2,1%
50cm (H2) stère	49,2	59,4	54,7	96,0	-7,8%	11,3%
1m (H2) stère	46,9	48,7	47,8	106,3	-1,7%	2,0%

Bois Bûches sur palette

Base 100 : janv 2012

33-40cm (H1) stère	104,9	99,3	102,7	128,1	3,5%	-2,1%
33-40cm (H2) stère	76,7	75,0	77,1	102,9	2,8%	0,5%
50cm (H1) stère	86,7	74,9	85,0	116,0	13,5%	-1,9%
50cm (H2) stère	72,8	69,2	72,0	112,2	4,2%	-1,0%

Bois Bûches en filet

Base 100 : avr 2012

33-40cm (H1) stère	115,5	104,5	112,1	-	7,4%	-2,9%
33-40cm (H2) stère	NS	NS	NS	-	-	-
50cm (H1) stère	NS	NS	NS	-	-	-
50cm (H2) stère	NS	NS	NS	-	-	-

H1 = humidité <= 20 % - H2 = humidité > 20 % - Groupe : chêne, charme, orme, hêtre, frêne, érable

ND : non disponible - NS : non significatif

Source : CEEB - INSEE - AGRESTE

EVOLUTION DES INDICES DE PRIX BOIS A PALETTES

CEEBC (FR) - HPE (All)

Source : CEEB - INSEE - AGRESTE-HPE

